

Jysk Landbrugsrådgivning  
30-04-2015

# WORKSHOP I DMS DYREREGISTRERING

v/Lone Waldemar, Kvæg

STØTTET AF  
promilleafgiftsfonden  
for landbrug



# DAGSORDEN

- Arbejdslister
  - Goldning
  - Udsætterlisten
- Listeudskrifter
  - Celletalslisten
  - Ko oversigt
- Analyseudskrifter
  - Ny mælkeproduktionsopgørelse
  - Rådgiverskabeloner
- Nøgletalstjek
  - Paritetskurver
- Grundoplysninger og målsætnings modul
- Kokort
- Reproudskrifter

# UDSKRIFTER- Hvad er nu hvor?

- **Analyseudskrifter:**
  - Nøgletal og resultater på grupper af dyr: fx MPO
- **Listeudskrifter:**
  - Lister af enkeltdyr: fx celletalsliste og ko-oversigt
- Dagligt overblik, **Arbejdslist**
  - Ugentlige opgaver: dyr til udvalgte opgaver og registrering fra listerne: goldlisten
  - Løbende opgaver: fx udsætterlisten
  - Fokus dyr: bl.a. repro-listerne
- **Ko-kort:**
  - i dybden med enkeltdyr

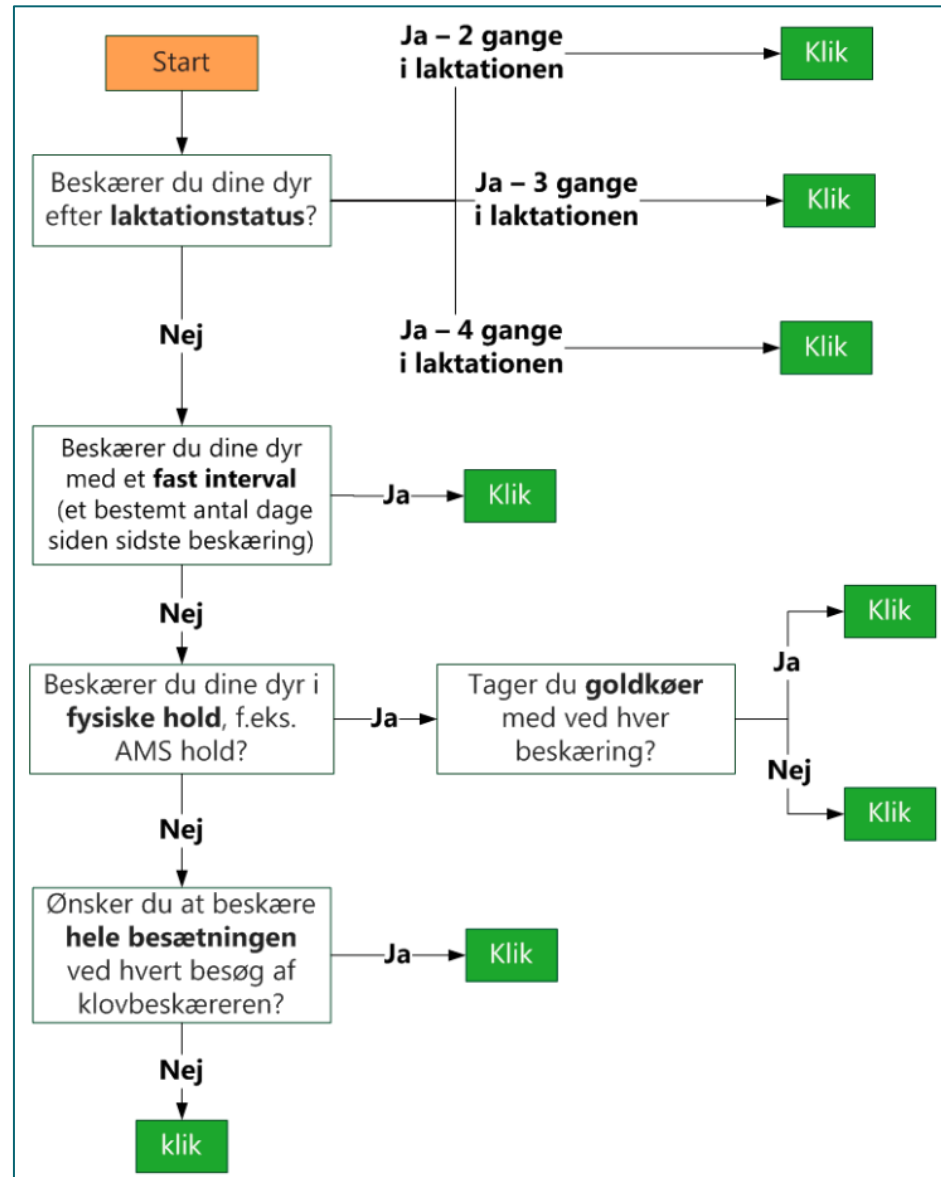
# ARBEJDSLISTER

## Ugentlige og løbende opgaver

- To formål; papirliste til at finde dyr ud fra og genvej til registrering
- Udvælger dyr til opgaven
- OBS på placeringsdato og udtræksdato
- Opsæt kriterier og kolonner
  
- Nogle har behov for hjælp til at sætte listerne op

# KLOVLISTER

Hjælp til opsætning findes under ?



## Beskæring tre gange i laktationen, klovlidelser og obs. dyr

### Listen:

Du har valgt at beskære dine dyr tre gange i laktationen og har derfor behov for en liste med dyr der beskæres et passende antal dage efter sidste kælvning, midt i laktationen og før goldning.

Det anbefales at medtage dyr, der skal tilses efter en svær klovlidelse ved sidste beskæring eller dyr du har overført til listen som et Fokusdyr.



### Vælg fem kriterier:

Dyr	Kriterie	Tips til indstillinger
Første	'Mere end [dit valg] dage efter kælvning uden beskæring'	Da laminitisskader normalt ikke ses før 60 dage efter kælvning, anbefales det at sætte [dit valg] til 60 dage.  Ved høj ydelse og/eller stort klovslid kan du gå ned til 50 dage.
Anden	'Mere end [dit valg] dage efter kælvning uden beskæring'	Indstil [dit valg] til det ønskede antal dage mellem beskæringer.  Intervaller bestemmes efter ydelsesniveau: En ko bør beskæres for hver 3000kg mælk, dvs. ca. 120 dage efter foregående beskæring.
Tredje	'Færre end [dit valg] dage til forventet kælvning uden beskæring'	Indstil [dit valg] til goldperiode i dage + antal dage mellem klovsbeskærereens besøg.  En god klovsform ved kælvning er vigtig.
Syge	'Dyret er overført fra obs liste og ingen klovsbesk./klovbeh.'	Dyr kan lægges på obs-listen via SmartKoen
Genbehandling	'Registrering af svær klovlidelse ved sidste beskæring'	Det anbefales at renskære svære hornrelaterede klovlidelser (svære sålesår og byld i hvid linje)

### Sådan skal dit skærmbillede se ud:

# LISTEUDSKRIFTER

- Opsættes lige som arbejdslister
- Lister af enkeltdyr
- Lav egne varianter -> vælg kolonner
- Sorter på overskrifterne
- Genvej til ko-kortet

# CELLETALSLISTE

Hvilken infektionsgruppe kan dyret få afhængig af laktationsstatus

## I laktationen

### Nylak

celletal er gået fra under til over tærskelværdi

### Kurlak

celletal er gået fra over til under tærskelværdi

### Inf

celletal er over tærskelværdi ved nuværende og forrige kontrol

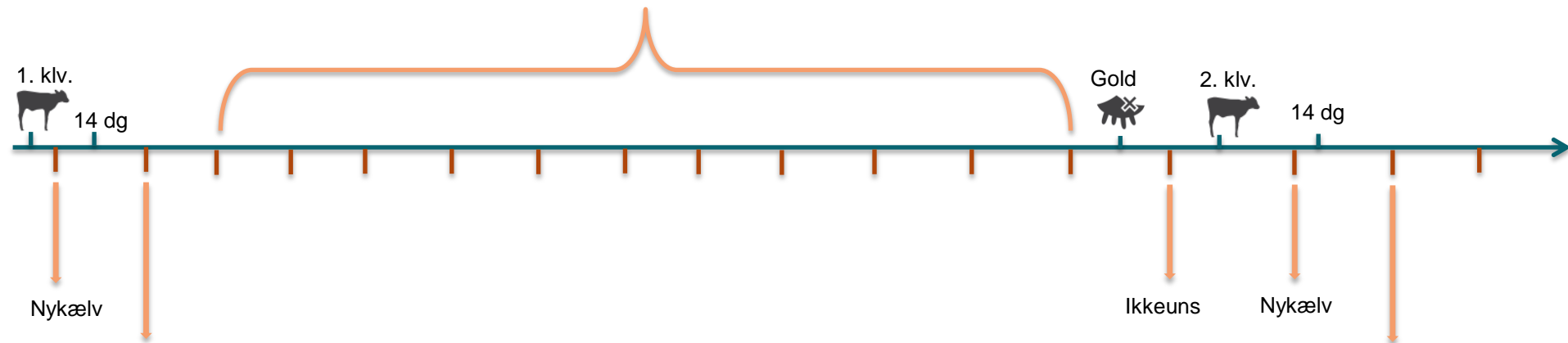
### Raske

celletal er under tærskelværdi ved nuværende og forrige kontrol

### Ikkeuns

dyr hvor der ikke er målt celletal

## Ydelseskontrol



## 1. kalvskøer

### Ny1kalv

celletal 14-60 dg eft. klv. over tærskelværdi

### Ikkeuns

Der er ingen tidligere målinger og celletal er under tærskelværdi

## Efter goldperioden

### Nygold

celletal, 14-60 dg eft. klv. er over tærskelværdi og var før goldperioden under tærskelværdi

### Kurgold

celletal, 14-60 dg eft. klv. er under tærskelværdi og var før goldperioden over tærskelværdi

### Inf

celletal er over tærskelværdi ved nuværende og forrige kontrol

### Raske

celletal er under tærskelværdi ved nuværende og forrige kontrol

### Ikkeuns

dyr hvor der ikke er målt celletal



# ANALYSEUDSKRIFT

- Standardudskrifter
- Sammensæt egne udskrifter
- Blok udskrifter kan gøres til rådgiverudskrifter
  - Bliver den synlig for dig på alle dine besætninger
  - Bliver kun synlig for landmanden, der hvor du anvender den
  - Vises under ”Bedriftens udskrifter”
- Flere blokke på vej

NY

# Udvidet Mælkeproduktionsopgørelse (MPO)

Der er etableret en ny Mælkeproduktionsopgørelse i DMS Dyreregistrering, og den eksisterende i gl. Dyreregistrering er lukket. Den nye Mælkeproduktionsopgørelse er på to sider, og der er kommet nye oplysninger og større overblik.

## Fast bestilling af MPO eller efter behov

Du har to muligheder for at se MPO'en i DMS Dyreregistrering:

**Fast bestilling:** Der dannes og gemmes automatisk en MPO efter hver ydelseskontrol i en besætning, helt som det har været hidtil. Den er RYK's kvittering til besætnings ejeren for udført arbejde og viser besættningens mælkeproduktion, celletal og BHB-værdier. Dvs. afhængigt af bestillingen kommer den fast bestilte MPO som hidtil med posten, eller

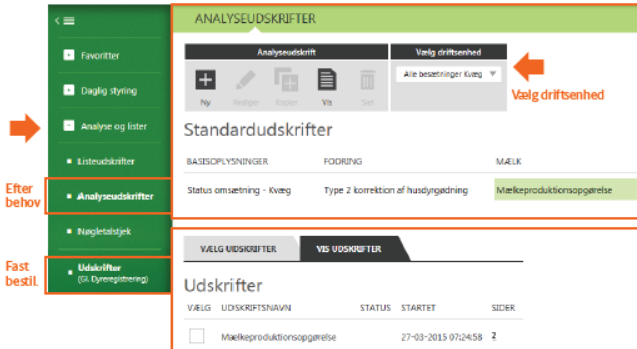
der kommer besked via sms om, at den ligger klar til udskrift i DMS Dyreregistrering.

I DMS Dyreregistrering kan de fast bestilte MPO'er udskrives under Analyser og lister i modulet Udskrifter (gl. Dyreregistrering).

**Udskrift efter behov:** I DMS Dyreregistrering kan MPO'en altid udskrives efter behov pr. besætning eller driftsenhed inden for bedriften. Det gøres under Analyser og lister i modulet Analyseudskrifter.

**Generelt om den nye MPO**  
Ved udskrift pr. besætning er alle blokke altid udfyldt. Ved udskrift for driftsenheder med mere end én mælkeleverende besætning er blokkene Mælkeproduktionsstatus, Celletalsmålinger og BHB-målinger ikke udfyldt. Dog er blokken Mælkeproduktionsstatus udfyldt, hvis alle de mælkeleverende besætninger i driftsenheden er ydelseskontrollerede samme dato. Det fremgår altid af MPO'ens sidehoved hvilke besætninger, der indgår i den driftsenhed, MPO'en er valgt for.

I DMS Dyreregistrering kan Mælkeproduktionsopgørelsen udskrives under Analyser og lister i modulet Udskrifter (gl. Dyreregistrering).



Efter behov

Fast bestil

## BLOK 1 Mælkeproduktionsudvikling

Øverst på side 1 vises ydelsen i energikorrigeret mælk (EKM). Der er kurver over gennemsnitlig dagsydelse gennem de seneste to år og som noget nyt, en beregning af udviklingen i ydelsesniveauet i forhold til foregående år.

## BLOK 2 Månedstal

De fleste tal vil være velkendte fra den gamle MPO. Det er nyt, at vi har splittet afgæde køer ud, så de aktuelle antal afgæet til slagtning, levebrug eller død/afllivning kan ses. Køer i alt viser det gns. antal køer pr. måned.

## BLOK 3 Mælkeproduktionsstatus

Øverste linje viser besættningens samlede beregnede ydelse på kontroldagen. De følgende linjer viser resultater for grupper af køer i besætningen. Grupperne er fast definerede. Det er nyt, at der nu også vises resultater for 2.-kalvskøer.

De viste mål for EKM er det, som kørerne skal yde, for at besættningen kan opnå den ønskede årsydelse, vist i den følgende blok, Gennemsnit seneste 12 mdr.

Nederste linje viser den registrerede dagsleverance til mejeriet med oplysning om fedt- og proteinprocent.

Antal køer er altid summen af alle køer (malkende + gøldede), der findes i besætningen, indeholdt i den valgte driftsenhed. Numre på de besætninger i driftsenheden, der bidrager med køer (malkende + gøldede), vises i tilknytning til blokken.

## BLOK 4 Gennemsnit seneste 12 mdr.

Tallene gælder for den besætning eller den driftsenhed, der er valgt.

## BLOK 5 Celletalsmålinger – ydelseskontrol og mejeri

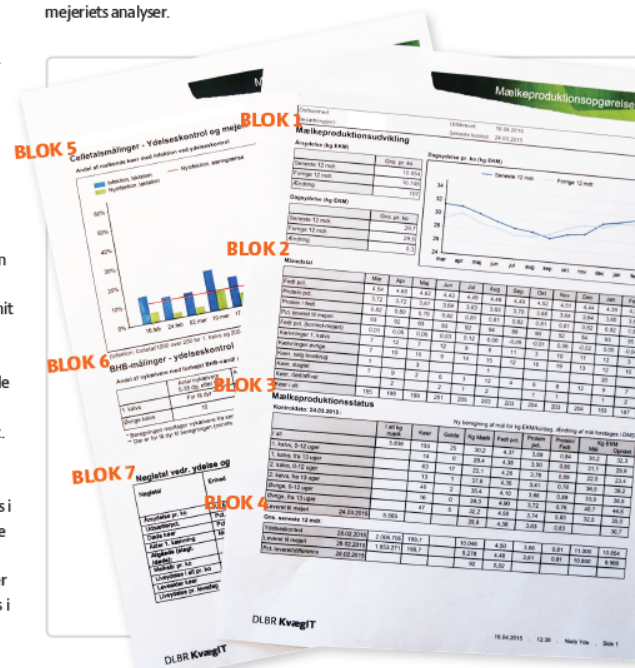
Blokken viser oplysninger om nyinficerede og inficerede køer ud fra ydelseskontrollens analyser. Grænsen for infektion ligger som standard ved celletal 200.000, men kan ændres i Grundoplysninger og mål i DMS Dyreregistrering. Alarmgrænsen for nyinfektion ligger som standard ved 10 pct., men kan ændres samme sted. Kolonnen Status viser med symboler, om status er ok eller ikke. Desuden vises de seneste tankcelletal fra mejeriets analyser.

## BLOK 6 BHB-målinger – ydelseskontrol

BHB er et stof, der i større koncentration indikerer risiko for ketose. Der skal være mindst 10 køer i en gruppe, før data er repræsentative. Kolonnen Status viser med symboler, om status er ok eller ikke.

## BLOK 7 Nøgletal vedr. ydelse og holdbarhed

Her kan du se egne resultater sammenlignet med andre besætninger med samme kvæg race. De valgte nøgletal er mere afhængige af management end af dyrenes race. Derfor kan tallene også anvendes af blandede besætninger.



# NØGLETALSTJEK

- Fraktil analyse
- Tilrette sammenligningsgrupper
- Tilpasse målsætninger
- Vis grafer, se paritet på visse tal

# GRUNDOPLYSNINGER OG MÅL

- Grundoplysninger og målsætninger
- Sættes individuelt eller på hele driftsenheden
- Slår først igennem efter natkørsel

# REPRO UDSKRIFTER

<b>gl. Dyreregistrering</b>	<b>DMS Dyreregistrering</b>
Forventede kælving	Forventede kælvinger (listeudskrift)
Ikke påbegyndte/påbegyndte	Repro-Fokus køer /kvier (fokus dyr)
Repro-Nøgletal	÷
Reprodagsliste køer + Målsætninger til Reprodagsliste køer	Goldning (arbejdsliste) Drægtig/forund. Køer (arbejdsliste) Kælvningsafsnit Flyt køer (arbejdsliste) Repro-Fokus køer (fokus dyr)
Reprodagsliste kvier + Målsætninger til Reprodagsliste kvier	Drægtig/forund. Kvier (arbejdsliste) Kælvningsafsnit Flyt kvier (arbejdsliste) Repro-Fokus kvier (fokus dyr)
Reprodokument køer/kvier	Reprodokument Køer/kvier (analyse udskrifter)

## Sådan ser værktøjskassen vedr. Reproduktion ud i DMS Dyreregistrering, når alle planlagte elementer er sat i produktion



### Vurdering af reproduktionsresultater, beregnede nøgletal

Element i DMS Dyreregistrering	Tilgængelig		Krav til abonnement
	Under	Hvornår	
<b>ReproAnalyse</b>	'Analyse og Lister > Analyseudskrifter'	Nu	Basis
<b>Reproudskrift, Køer</b> (Samlet udskrift og 4 blokke hver for sig)	'Analyse og Lister > Analyseudskrifter'	Nu	Basis
<b>Reproudskrift, Kvier</b> (Samlet udskrift og 4 blokke hver for sig)	'Analyse og Lister > Analyseudskrifter'	Nu	Basis
<b>Kønssorteret sæd, køer</b> (Blok)	'Analyse og Lister > Analyseudskrifter'	2015/2016	Basis
<b>Kønssorteret sæd, kvier</b> (Blok)	'Analyse og Lister > Analyseudskrifter'	2015/2016	Basis
<b>Målsætninger for reproduktionsnøgletal</b>	'Bedrift > Grundopl. og Mål'	Nu	Basis
<b>Nøgletalstjek reproduktion</b>	'Analyse og Lister > Nøgletalstjek'	Nu	Plus
<b>KMP reproduktion</b>	'Daglig styring > Kritiske målepunkter'	Nu	Plus
<b>Nyt i KMP reproduktion</b> (Fra den nederste blok på hhv. Reproudskrift køer / kvier, erstattes søjlediagrammet 'Reprostatus dags dato' af indikator for 'Ikke påbegyndt' på forside + en graf på bagvedliggende rapport. Tabellen 'Ikke drægtighedsundersøgte insemineringer' erstattes af søjlediagram på bagvedliggende rapport).	'Daglig styring > Kritiske målepunkter'	2015	Plus

### Daglig styring, dyrelister

Element i DMS Dyreregistrering	Tilgængelig		Krav til abonnement
	Under	Hvornår	
<b>Repro-fokus køer</b>	'Daglig styring > Dagligt overblik > Fokusdyr'	Nu	Basis
<b>Repro-fokus kvier</b>	'Daglig styring > Dagligt overblik > Fokusdyr'	Nu	Basis
<b>Drægt-/forundersøg Køer</b>	'Daglig styring > Dagligt overblik > Faste opgaver'	Nu	Basis
<b>Drægt- / forundersøg Kvier</b>	'Daglig styring > Dagligt overblik > Faste opgaver'	Nu	Basis
<b>Forventede kælvninger</b>	'Analyse og Lister > Listeuudskrifter'	Nu	Basis

# KOKORT

- Reproduktion
- Mælk
  - Nye ydelseskurver
  - livsydelse
- Afstamning
- Afkom
- Omsætning

# REGISTRERING

- Driftsenhed
- Let at registrere
- Aktuelt
- Medicin



# SMARTKOEN

- For landmænd:
- Registrering og ko-kort
  
- For rådgivere:
- Opslag på ko-kort

# AFLÆSNING AF ELEKTRONISKE ØREMÆRKER MED SMARTKOE

- Kokort
- Omsætninger
- Goldning
- Behandlinger



1.500 kr. inkl. app



# KRITISKE MÅLEPUNKTER

- Mælk - op mod prognose eller fast værdi
- Målsætninger og alarmgrænser sættes via målsætninger
- Vis grafer for detaljer